

【特別展】水のかたち —《源平合戦図》から千住博の「滝」まで— 特集展示：日本画に描かれた源平の世界

Special Exhibition: *The Shape of Water* – From the War Between the Genji and Heike Clans to Senju Hiroshi's Waterfalls Series
With Special Viewing: *Nihonga* Depicting the Genji and Heike Clans

御舟作品の白眉《名樹散椿》（重要文化財）からネーミングされ、ロゴにも御舟の文字を使用した「Cafe椿」は、美術鑑賞の余韻のなかで、お茶とスイーツ、ランチが楽しめるカフェ。季節や開催中の展覧会にちなんだオリジナルメニューをご用意しています。

特に和菓子は、青山の老舗菓匠「菊家」に特別にオーダーした「Cafe椿」オリジナルです。また、素材と季節感にこだわった、女性にやさしいランチメニューもおすすめです。テーブル、チェア、カウンターなどは、イタリア・カッシーナ・イクスシー社に

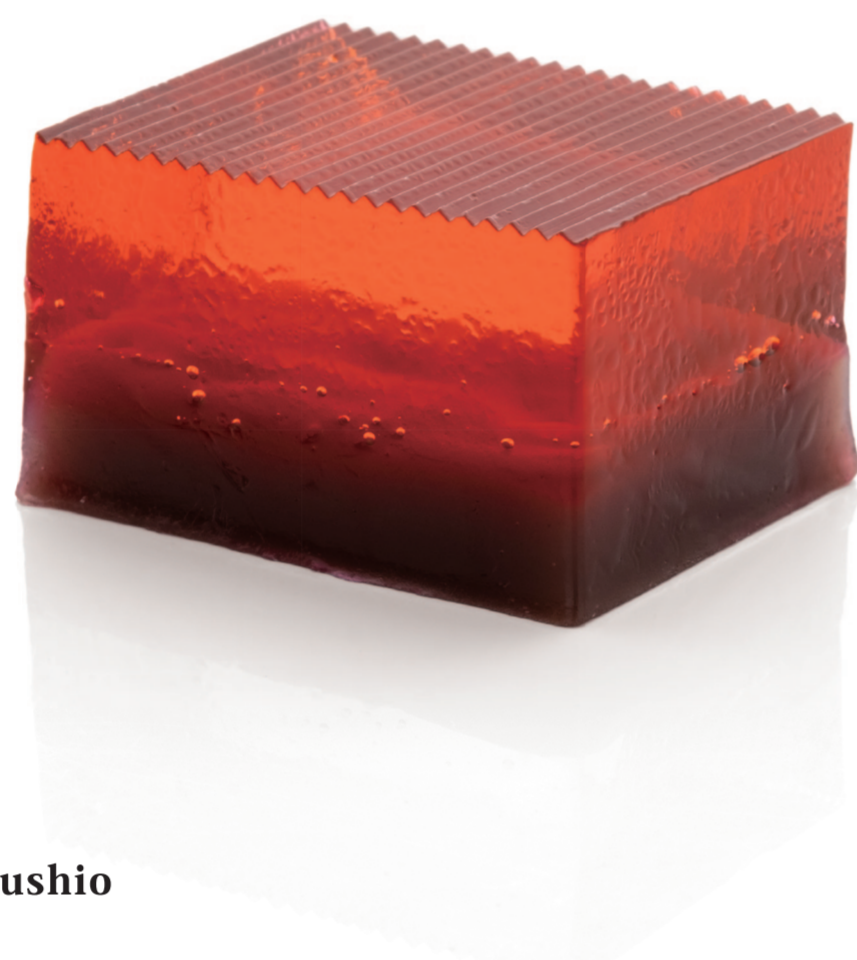
特注し、美術館ロビーでおしゃれな佇まいを見せています。ガラス越しにまるでオープンカフェのように季節のうつろいがよく眺められる、静かなスペース。お気軽にお立ち寄りください。

水の音 Mizu-no-Oto

色鮮やかに描かれた滝をモチーフに、錦玉羹と羊羹で涼感いっぱい仕上げました。見るものを魅了する、ひと品です。
(ワイン風味錦玉羹・羊羹)



千住博
《フォーリングカラーズ》
Senju Hiroshi
Falling Colors



涼やか Suzuyaka

足先を川の水に浸して涼を取る娘。娘が持つ、桔梗が描かれた団扇をかたどりました。杏入りの練切りとこしあんは控えめな甘さです。
(杏入り練切り・こしあん)

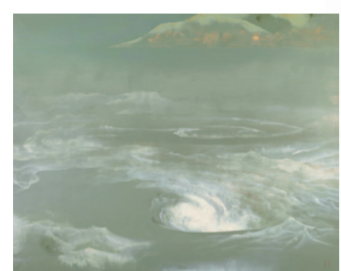


小林古径 《河風》
Kobayashi Kokei
River Breeze



うず潮 Uzushio

迫力ある鳴門の渦潮を描いた土牛の代表作を、練切りで表しました。白波のうずが自慢の逸品。中は風味豊かな胡麻入りのこしあんです。
(胡麻入りこしあん)



奥村土牛
《鳴門》
Okumura Togyū
Maelstroms at Naruto



やしま Yashima

源平合戦・屋島の戦いの名場面、遠く離れた船上の扇を射る那須与一の矢を和菓子で表現しました。中は鮮やかな黄緑色の柚子あんです。
(柚子あん・淡雪羹)
※卵を使用しています。



小堀鞆音
《那須宗隆射扇図》
Kobori Tomoto
Nasu no Yoichi (Munetaka) Trying to Hit a Swinging Fan with an Arrow: Scene from the Tale of the Heike



汐風 Shiokaze

岩壁に激しく打ち寄せる波をきんとんで表現し、羊羹で作った海鳥と淡雪羹の月を添えて夏の海を和菓子にしました。
(黒糖風味大島あん・淡雪羹・羊羹)
※卵を使用しています。



横山大観
《夏の海》
Yokoyama Taikan
Sea in Summer



※作品はすべて山種美術館蔵

※All works are the property of the Yamatane Museum of Art.

[その他のメニュー]

- ◎ コーヒー（京都・スマート珈琲） ¥750 ◎ 抹茶 ¥850
- ◎ 丸子紅茶 ¥750 ◎ 今月のお茶 ¥750
- ◎ お茶セット ¥1,100 ◎ お抹茶セット ¥1,200
- ◎ ケーキセット ¥1,300
- ◎ 季節のにゅう麺 ¥1,350 など

※和菓子のテイクアウト2個から承ります 1個 ¥610