

【特別展】没後25年記念

東山魁夷と日本の夏

2024年7月20日(土) — 9月23日(月・振休)

山種美術館所蔵品を中心にデザインしたオリジナルグッズのご紹介

東山魁夷

大判はがき 200円

絵はがき 各150円

一筆箋 500円

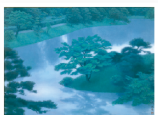
ブックカバーしおりセット 550円



《満ち来る潮》



《春静》



《緑潤う》



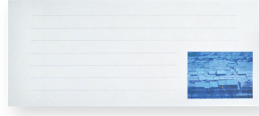
《秋彩》



《年暮る》

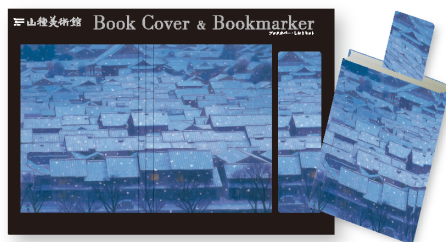


(表紙)



(中)

《年暮る》

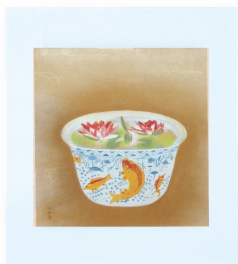


《年暮る》

色紙 2,000円

色紙額 10,450円

※色紙額は他に
ピンクもあります。



奥村土牛《水蓮》

ガラス製の色紙額はモダンなデザインで
和室以外に洋室にも飾っていただけます。

大判はがき 200円

A5クリアファイル 350円

絵はがき 各150円



上村松園《蜚》



歌川広重
《名所江戸百景
大はしあたけの夕立》

A4クリアファイル 各450円



葛飾北斎《富嶽三十六景 颯風快晴》



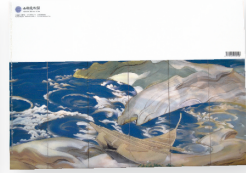
奥村土牛《海》



石田武
《四季奥入瀬 瑠璃》 上村松園《夕べ》



(表)



川端龍子《鳴門》

(裏)

スタッフおすすめグッズ

てぬぐい 1,400円

紫檀の菓子切り(絵はがき付) 1,500円

ミニ屏風 5,500円



速水御舟《翠若緑芝》
綿・100%
サイズ:縦90cm×横37.5cm



工夫次第でお洒落に大活躍する
てぬぐいが注目されています。
ラッピングに使ったり、額装して
お部屋のインテリアとしてもお使い
いただけます。



横山大観《木兎》

唐木の中で最も硬くて丈夫な「紫檀」を使用。
近年では入手が非常に困難な希少種です。
伝統工芸職人・木原由貴良氏により、1本1本丁寧に作られています。
求肥などの柔らかい和菓子も切りやすいのが特徴です。

愛らしいみみずくを
ワンポイント
デザインにしました！



速水御舟《名樹散椿》【重要文化財】

お部屋のインテリアとしてお楽しみいただいたり、
海外の方へのお土産やプレゼントにもおすすめです。
サイズ:縦22.8cm×横48cm

※デザインの都合上、一部の商品は作品の部分図を使用しています。※掲載している価格は全て税込価格です。

上記の商品は全てメール、FAX、お電話にて代引配送を承っております。(お客様対応中はお電話に出ることができない場合がございます。)

【商品についてのお問い合わせ先】 E-mail: yamatane-shop@artbox2001.co.jp TEL: 03-6427-4747 FAX: 03-6427-4748



山種美術館

Yamatane Museum of Art

Museum shop ショップのご案内

〒150-0012 東京都渋谷区広尾3-12-36 山種美術館地下1階 ※ショップのみのご利用も可能です。
〈営業時間・休業日〉美術館に準じます。